



AUTEL 146HP

AUTEL 146 HP



Dati Tecnici

Altezza max. di lavoro* (m)	14,5
Portata navicella (kg)	200
Dimensioni della navicella (LxIxH - mm)	
	1400x700x1110
Sbraccio max. di lavoro* (m/kg)	9,3/80
Installazione a partire da PTT (t)	3,5
Lunghezza min. veicolo carrozzato* (mm)	5820
Passo min. (mm)	2900
Angolo di rotazione (°)	380 non cont.

* Dati indicativi, soggetti a modifica in funzione del veicolo prescelto



Datos Técnicos

Altura máxima de trabajo* (m)	14,5
Carga en cesta (kg)	200
Dimensiones de la cesta (LxIxH - mm)	
	1400x700x1110
Alcance lateral máximo* (m/kg)	9,3/80
Montaje a partir desde PMA (t)	3,5
Longitud mínima del vehículo* (mm)	5820
Distancia entre ejes min. (mm)	2900
Angulo de rotación (°)	380 no cont.

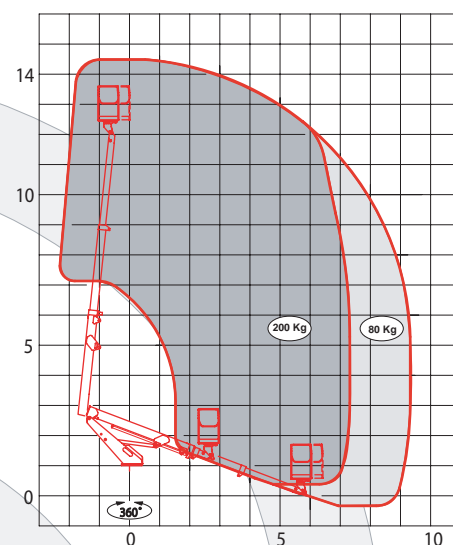
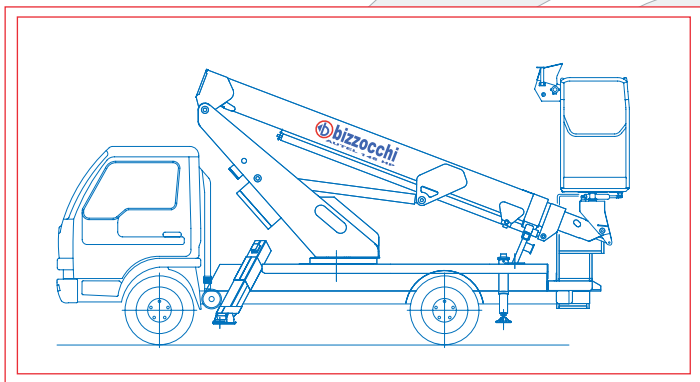
* Datos indicativos sujetos a variaciones según modelo de vehículo



Technische Gegevens

Max. werkhooogte* (m)	14,5
Capaciteit korf (kg)	200
Afmetingen	
korf (LxDxH - mm)	1400x700x1110
Max. werkbereik* (m/kg)	9,3/80
Opbouw vanaf MTG (t)	3,5
Min. voertuig lengte opgebouwd* (mm)	5820
Min. wielbasis voertuig (mm)	2900
Rotatie hoek (°)	380 niet doorlopende

* Algemene gegevens onderworpen aan wijzigingen in functie van het gekozen onderstel



Caratteristiche Esclusive

- Dimensioni totali molto compatte
- Pattini sfilo su ciascun lato del profilo di esclusiva sezione poligonale
- Comandi proporzionali con joysticks
- Rotazione con ralla e motoriduttore
- Limitazione elettronica dello sbraccio
- Navicella rotante in alluminio ($\pm 60^\circ$)
- Falso telaio scatolato di massima rigidità torsionale
- Struttura in acciaio ad alto limite di snervamento
- Tubazioni e cavi su slitta interna al braccio estraibile per una manutenzione facilitata
- Presa elettrica 230 VAC CE in navicella
- Una gamma di oltre 40 accessori disponibili per una personalizzazione totale della vs. macchina

Dati soggetti a modifica senza preavviso



Características Exclusivas

- Altura y longitud muy compactas
- Patines sobre cada lado de los perfiles de exclusiva sección múltiple poligonal
- Mandos proporcionales con joystick
- Giro a través de corona y motorreductor
- Limitación electrónica del alcance
- Cesta giratoria en aluminio ($\pm 60^\circ$)
- Sobrechasis de acero estructural para una máxima rigidez de torsión
- Estructura realizada íntegramente con aceros de alto límite de resistencia
- Conductos y cables en interior del brazo, fácilmente extraíbles para el mantenimiento
- Toma de corriente de 230 VAC CE en la cesta
- Una gama de otros 40 accesorios a su disposición para una personalización total de su máquina

Datos sujetos a modificaciones sin previo aviso



Exklusieve eigenschappen

- Zeer compacte afmetingen
- Glijstukjes op elke zijde van de exclusief poligonale secties
- Proportionele bedieningen met joystick
- Rotatie door middel van draaikrans en motorreductor
- Electronische begrenzer
- Draaiende korf in aluminium ($\pm 60^\circ$)
- In vakken verdeelde stalen HLE hulframe met maximale weerstand aan torsie
- De uit staal vervaardigde armen geven een optimale verhouding tussen gewicht en prestatie
- Interne leidingen
- Stopcontact 230 VAC CE in de korf
- Meer dan 40 opties maken de personalisatie van Uw machine mogelijk

Technisch gegevens onderworpen aan wijzigingen

ZLT auto a.s.

Karáskova 2311/2
794 01 Krnov
IČ 26820978
DIČ CZ26820978

telefon (+420) 554 614 664
fax (+420) 554 614 664
e-mail zlt@zlt.cz
web www.zlt.cz



AUTEL 162HP

AUTEL 162 HP



Dati Tecnici

Altezza max. di lavoro* (m)	16,5
Portata navicella (kg)	200
Dimensioni della navicella (LxIxH - mm)	
	1400x700x1110
Sbraccio max. di lavoro* (m/kg)	10,9 / 80
Installazione a partire da PTT (t)	3,5
Lunghezza min. veicolo carrozzato* (mm)	6000
Passo min. (mm)	2900
Angolo di rotazione (°)	380 non cont.

* Dati indicativi, soggetti a modifica in funzione del veicolo prescelto



Datos Técnicos

Altura máxima de trabajo* (m)	16,5
Carga en cesta (kg)	200
Dimensiones de la cesta (LxIxH - mm)	
	1400x700x1110
Alcance lateral máximo* (m/kg)	10,9 / 80
Montaje a partir desde PMA (t)	3,5
Longitud mínima del vehículo* (mm)	6000
Distancia entre ejes min. (mm)	2900
Angulo de rotación (°)	380 no cont.

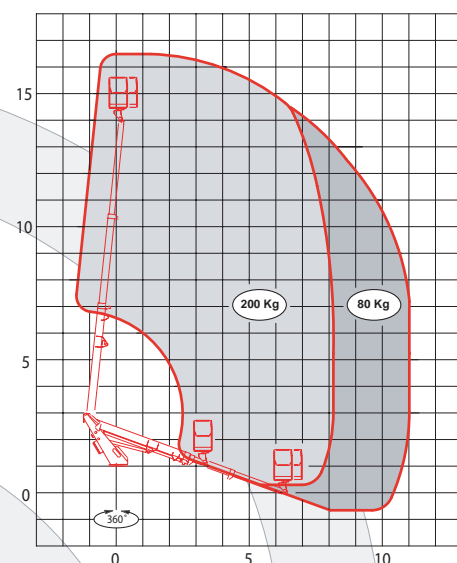
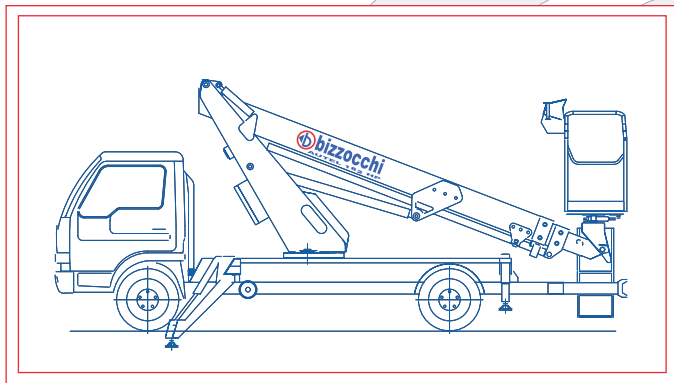
* Datos indicativos sujetos a variaciones según modelo de vehículo



Technische Gegevens

Max. werkhooft* (m)	16,5
Capaciteit korf (kg)	200
Afmetingen	
korf (LxDxH - mm)	1400x700x1110
Max. werkbereik* (m/kg)	10,9 / 80
Opbouw vanaf MTG (t)	3,5
Min. voertuig lengte opgebouwd* (mm)	6000
Min. wielbasis voertuig (mm)	2900
Rotatie hoek (°)	380 niet doorlopende

* Algemene gegevens onderworpen aan wijzigingen in functie van het gekozen onderstel



Caratteristiche Esclusive

- Dimensioni totali molto compatte
- Pattini sfilo su ciascun lato del profilo di esclusiva sezione poligonale
- Comandi proporzionali con joysticks
- Rotazione con ralla e motoriduttore
- Limitazione elettronica dello sbraccio
- Navicella rotante in alluminio ($\pm 60^\circ$)
- Falso telaio scatolato di massima rigidità torsionale
- Struttura in acciaio ad alto limite di snervamento
- Tubazioni e cavi su slitta interna al braccio estraibile per una manutenzione facilitata
- Presa elettrica 230 VAC CE in navicella
- Una gamma di oltre 40 accessori disponibili per una personalizzazione totale della vs. macchina

Dati soggetti a modifica senza preavviso



Características Exclusivas

- Altura y longitud muy compactas
- Patines sobre cada lado de los perfiles de exclusiva sección múltiple poligonal
- Mandos proporcionales con joystick
- Giro a través de corona y motorreductor
- Limitación electrónica del alcance
- Cesta giratoria en aluminio ($\pm 60^\circ$)
- Sobrechasis de acero estructural para una máxima rigidez de torsión
- Estructura realizada íntegramente con aceros de alto límite de resistencia
- Conductos y cables en interior del brazo, fácilmente extraíbles para el mantenimiento
- Toma de corriente de 230 VAC CE en la cesta
- Una gama de otros 40 accesorios a su disposición para una personalización total de su máquina

Datos sujetos a modificaciones sin previo aviso



Exklusieve eigenschappen

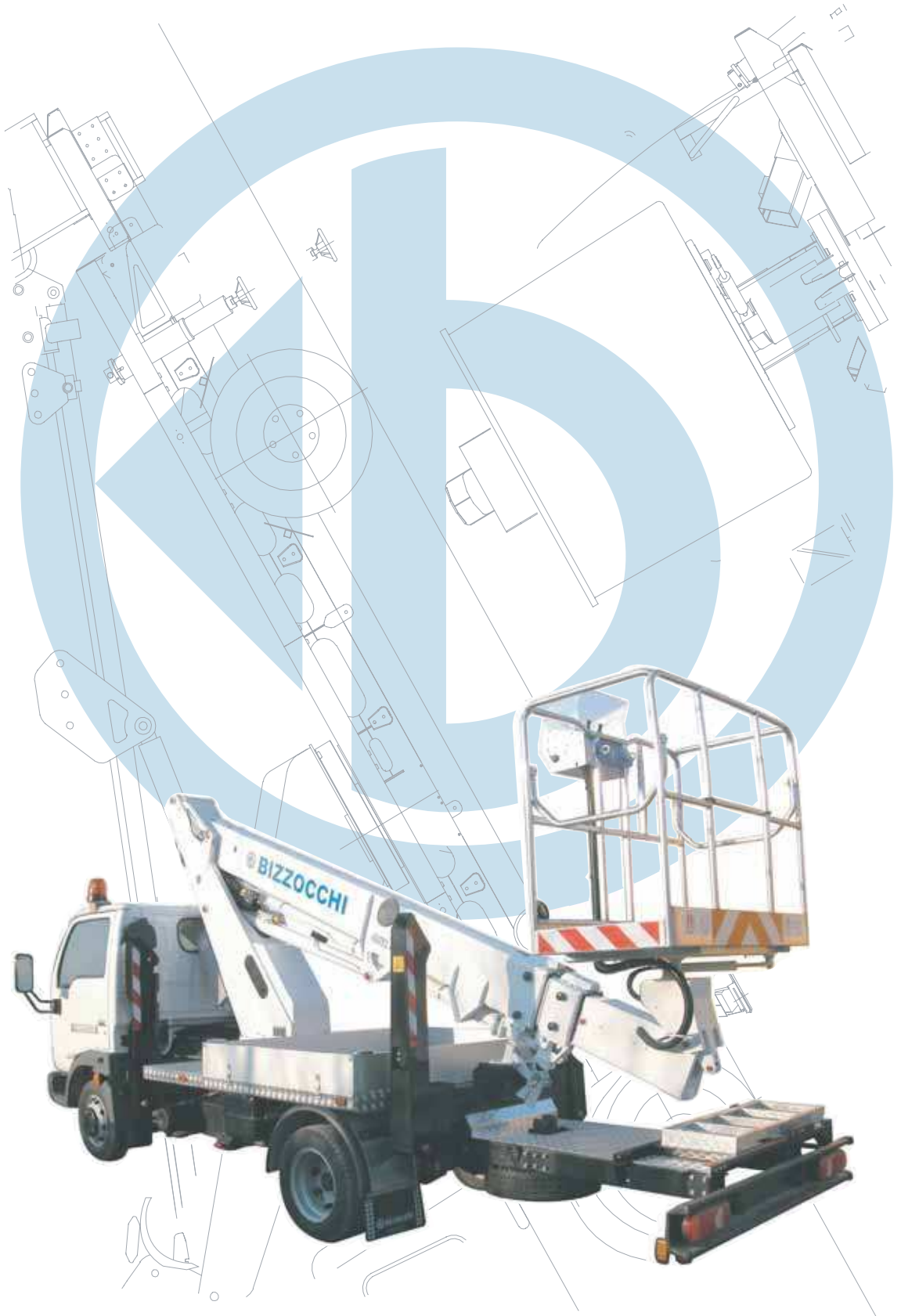
- Zeer compacte afmetingen
- Glijstukjes op elke zijde van de exclusief poligonale secties
- Proportionele bedieningen met joystick
- Rotatie door middel van draaikrans en motorreductor
- Electronische begrenzer
- Draaiende korf in aluminium ($\pm 60^\circ$)
- In vakken verdeelde stalen HLE hulframe met maximale weerstand aan torsie
- De uit staal vervaardigde armen geven een optimale verhouding tussen gewicht en prestatie
- Interne leidingen
- Stopcontact 230 VAC CE in de korf
- Meer dan 40 opties maken de personalisatie van Uw machine mogelijk

Technisch gegevens onderworpen aan wijzigingen



Karáskova 2311/2
794 01 Krnov
IČ 26820978
DIČ CZ26820978

telefon (+420) 554 614 664
fax (+420) 554 614 664
e-mail zlt@zlt.cz
web www.zlt.cz



AUTEL 187HP

AUTEL 187 HP



Dati Tecnici

Altezza max. di lavoro* (m)	18,0
Portata navicella (kg)	200
Dimensioni della navicella (LxIxH - mm)	
	1400x700x1110
Sbraccio max. di lavoro* (m/kg)	12.4/80
Installazione a partire da PTT (t)	3,5
Lunghezza min. veicolo carrozzato* (mm)	6910
Passo min. (mm)	3400
Angolo di rotazione (°)	380 non cont.

* Dati indicativi, soggetti a modifica in funzione del veicolo prescelto



Datos Técnicos

Altura máxima de trabajo* (m)	18,0
Carga en cesta (kg)	200
Dimensiones de la cesta (LxIxH - mm)	
	1400x700x1110
Alcance lateral máximo* (m/kg)	12.4/80
Montaje a partir desde PMA (t)	3,5
Longitud mínima del vehículo* (mm)	6910
Distancia entre ejes min. (mm)	3400
Angulo de rotación (°)	380 no cont.

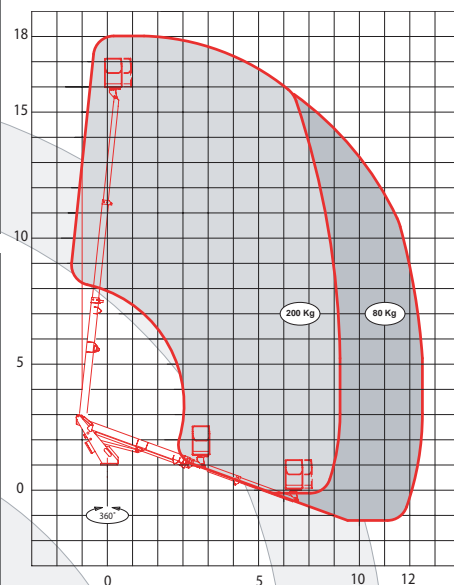
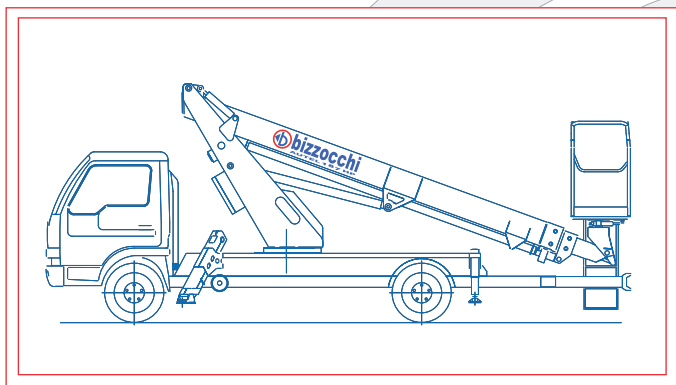
* Datos indicativos sujetos a variaciones según modelo de vehículo



Technische Gegevens

Max. werkhooft* (m)	18,0
Capaciteit korf (kg)	200
Afmetingen	
korf (LxDxH - mm)	1400x700x1110
Max. werkbereik* (m/kg)	12.4/80
Opbouw vanaf MTG (t)	3,5
Min. voertuig lengte opgebouwd* (mm)	6910
Min. wielbasis voertuig (mm)	3400
Rotatie hoek (°)	380 niet doorlopende

* Algemene gegevens onderworpen aan wijzigingen in functie van het gekozen onderstel



Caratteristiche Esclusive

- Dimensioni totali molto compatte
- Pattini sfilo su ciascun lato del profilo di esclusiva sezione poligonale
- Comandi proporzionali con joysticks
- Rotazione con ralla e motoriduttore
- Limitazione elettronica dello sbraccio
- Navicella rotante in alluminio ($\pm 60^\circ$)
- Falso telaio scatolato di massima rigidità torsionale
- Struttura in acciaio ad alto limite di snervamento
- Tubazioni e cavi su slitta interna al braccio estraibile per una manutenzione facilitata
- Presa elettrica 230 VAC CE in navicella
- Una gamma di oltre 40 accessori disponibili per una personalizzazione totale della vs. macchina

Dati soggetti a modifica senza preavviso



Características Exclusivas

- Altura y longitud muy compactas
- Patines sobre cada lado de los perfiles de exclusiva sección múltiple poligonal
- Mandos proporcionales con joystick
- Giro a través de corona y motorreductor
- Limitación electrónica del alcance
- Cesta giratoria en aluminio ($\pm 60^\circ$)
- Sobrechasis de acero estructural para una máxima rigidez de torsión
- Estructura realizada íntegramente con aceros de alto límite de resistencia
- Conductos y cables en interior del brazo, fácilmente extraíbles para el mantenimiento
- Toma de corriente de 230 VAC CE en la cesta
- Una gama de otros 40 accesorios a su disposición para una personalización total de su máquina

Datos sujetos a modificaciones sin previo aviso



Exklusieve eigenschappen

- Zeer compacte afmetingen
- Glijstukjes op elke zijde van de exclusief poligonale secties
- Proportionele bedieningen met joystick
- Rotatie door middel van draaikrans en motorreductor
- Electronische begrenzer
- Draaiende korf in aluminium ($\pm 60^\circ$)
- In vakken verdeelde stalen HLE hulframe met maximale weerstand aan torsie
- De uit staal vervaardigde armen geven een optimale verhouding tussen gewicht en prestatie
- Interne leidingen
- Stopcontact 230 VAC CE in de korf
- Meer dan 40 opties maken de personalisatie van Uw machine mogelijk

Technisch gegevens onderworpen aan wijzigingen



Karáskova 2311/2
794 01 Krnov
IČ 26820978
DIČ CZ26820978

telefon (+420) 554 614 664
fax (+420) 554 614 664
e-mail zlt@zlt.cz
web www.zlt.cz



AUTEL 201HP

AUTEL 201 HP



Dati Tecnici

Altezza max. di lavoro* (m)	20,0
Portata navicella (kg)	200
Dimensioni della navicella (LxIxH - mm)	
	1400x700x1110
Sbraccio max. di lavoro* (m/kg)	11,9/80
Installazione a partire da PTT (t)	3,5
Lunghezza min. veicolo carrozzato* (mm)	6300
Passo min. (mm)	2900
Angolo di rotazione (°)	380 non cont.

* Dati indicativi, soggetti a modifica in funzione del veicolo prescelto



Datos Técnicos

Altura máxima de trabajo* (m)	20,0
Carga en cesta (kg)	200
Dimensiones de la cesta (LxIxH - mm)	
	1400x700x1110
Alcance lateral máximo* (m/kg)	11,9/80
Montaje a partir desde PMA (t)	3,5
Longitud mínima del vehículo* (mm)	6300
Distancia entre ejes min. (mm)	2900
Angulo de rotación (°)	380 no cont.

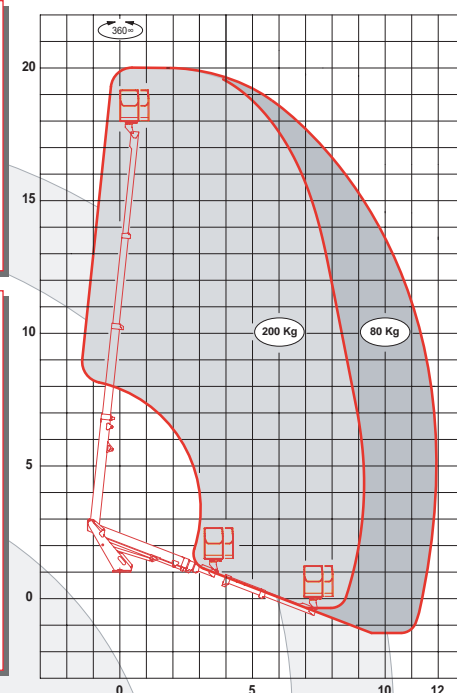
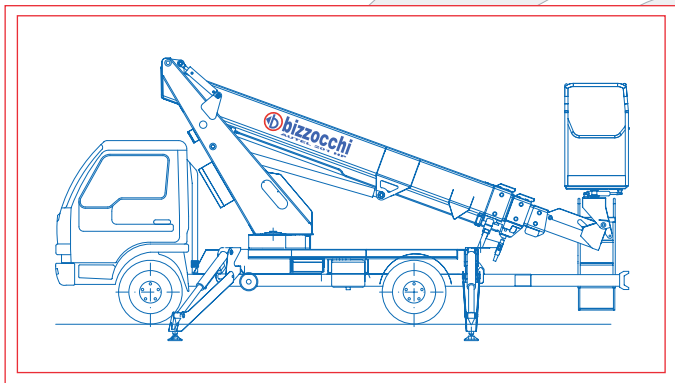
* Datos indicativos sujetos a variaciones según modelo de vehículo



Technische Gegevens

Max. werkhooft* (m)	20,0
Capaciteit korf (kg)	200
Afmetingen korf (LxDxH - mm)	
	1400x700x1110
Max. werkbereik* (m/kg)	11,9/80
Opbouw vanaf MTG (t)	3,5
Min. voertuig lengte opgebouwd* (mm)	6300
Min. wielbasis voertuig (mm)	2900
Rotatie hoek (°)	380 niet doorlopende

* Algemene gegevens onderworpen aan wijzigingen in functie van het gekozen onderstel



Caratteristiche Esclusive

- Dimensioni totali molto compatte
- Pattini sfilo su ciascun lato del profilo di esclusiva sezione poligonale
- Comandi proporzionali con joysticks
- Rotazione con ralla e motoriduttore
- Limitazione elettronica dello sbraccio
- Navicella rotante in alluminio ($\pm 60^\circ$)
- Falso telaio scatolato di massima rigidità torsionale
- Struttura in acciaio ad alto limite di snervamento
- Tubazioni e cavi su slitta interna al braccio estraibile per una manutenzione facilitata
- Presa elettrica 230 VAC CE in navicella
- Una gamma di oltre 40 accessori disponibili per una personalizzazione totale della vs. macchina

Dati soggetti a modifica senza preavviso



Características Exclusivas

- Altura y longitud muy compactas
- Patines sobre cada lado de los perfiles de exclusiva sección múltiple poligonal
- Mandos proporcionales con joystick
- Giro a través de corona y motorreductor
- Limitación electrónica del alcance
- Cesta giratoria en aluminio ($\pm 60^\circ$)
- Sobrechasis de acero estructural para una máxima rigidez de torsión
- Estructura realizada íntegramente con aceros de alto límite de resistencia
- Conductos y cables en interior del brazo, fácilmente extraíbles para el mantenimiento
- Toma de corriente de 230 VAC CE en la cesta
- Una gama de otros 40 accesorios a su disposición para una personalización total de su máquina

Datos sujetos a modificaciones sin previo aviso



Exklusieve eigenschappen

- Zeer compacte afmetingen
- Glijstukjes op elke zijde van de exclusief poligonale secties
- Proportionele bedieningen met joystick
- Rotatie door middel van draaikrans en motorreductor
- Electronische begrenzer
- Draaiende korf in aluminium ($\pm 60^\circ$)
- In vakken verdeelde stalen HLE hulframe met maximale weerstand aan torsie
- De uit staal vervaardigde armen geven een optimale verhouding tussen gewicht en prestatie
- Interne leidingen
- Stopcontact 230 VAC CE in de korf
- Meer dan 40 opties maken de personalisatie van Uw machine mogelijk

Technisch gegevens onderworpen aan wijzigingen



Karáskova 2311/2
794 01 Krnov
IČ 26820978
DIČ CZ26820978

telefon (+420) 554 614 664
fax (+420) 554 614 664
e-mail zlt@zlt.cz
web www.zlt.cz



AUTEL 230 HP

AUTEL 230 HP

Dati Tecnici

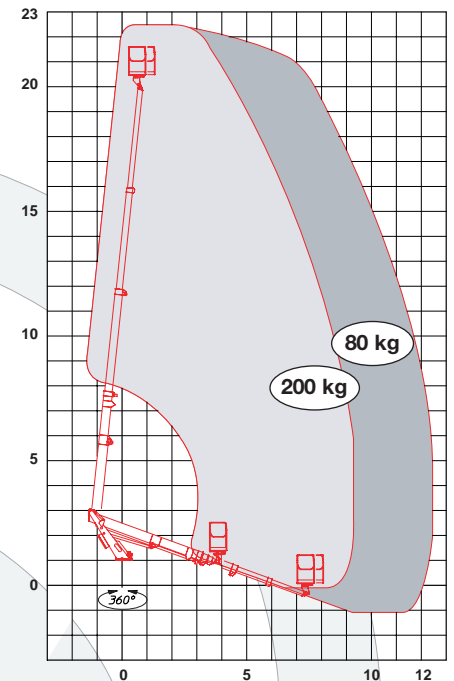
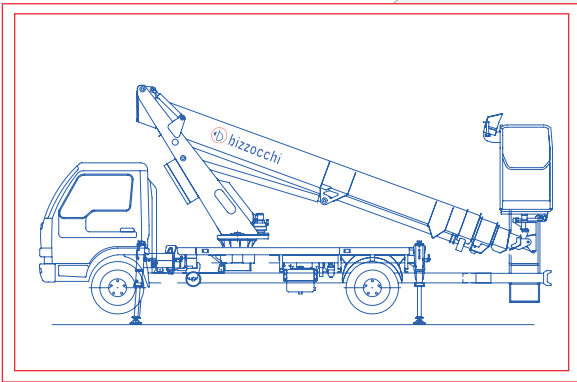
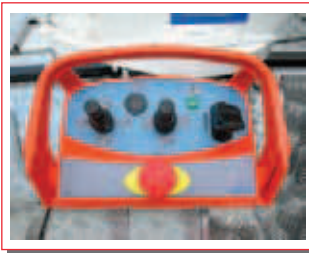
Altezza max. di lavoro* (m)	22,5
Portata navicella (kg)	200
Dimensioni della navicella (LxH - mm)	1400x700x1110
Sbraccio max. di lavoro* (m/kg)	12,5/80
Installazione a partire da PTT (t)	3,5
Lunghezza min. veicolo carrozzato* (mm)	6900
Passo min. (mm)	3400
Angolo di rotazione (°)	380 non cont.

* Dati indicativi, soggetti a modifica in funzione del veicolo prescelto

Technical Data

Max. working height* (m)	22,5
Cage capacity SWL (kg)	200
Cage dimensions (LxWxH-mm)	1400x700x1110
Max. outreach* (m/kg)	12,5/80
Installation from GVW (t)	3,5
Shortest overall length* (mm)	6900
Min. truck wheelbase (mm)	3400
Slewing angle (°)	380 no cont.

* Indicative data subject to modification based on the selected vehicle (wheelbase & GVW)



Caratteristiche Esclusive

- Dimensioni totali molto compatte
- Comandi proporzionali con joysticks in navicella
- Postazione di comando in torretta con console mobile a cavo (lunghezza 5 m) e comandi proporzionali elettrici tipo joystick
- Rotazione con ralla e motoriduttore
- Navicella rotante in alluminio ($\pm 60^\circ$)
- Falso telaio scatolato di massima rigidità torsionale
- Struttura in acciaio ad alto limite di snervamento
- Tubazioni e cavi su slitta interna al braccio estraibile per una manutenzione facilitata
- Presa elettrica 230 V AC CE in navicella
- Una gamma di oltre 40 accessori disponibili per una personalizzazione totale della vs. macchina

Dati soggetti a modifica senza preavviso

Exclusive features

- Compact dimensions in travelling position
- Smooth electronic proportional controls in the cage
- Turret remote electric proportional controls with joystick and 5 m cable complete with shoulder belt
- Slewing by ball-ring and reduction gear unit
- Rotating aluminium cage ($\pm 60^\circ$)
- Closed-box type subframe gives high torsional rigidity
- High tensile strength steel structure
- Slide-out internal cat-track for ease of maintenance
- 230 V AC CE compliant outlet in basket
- A range of over 40 accessories to make your platform the most versatile unit on your fleet

Data subject to change without prior notice

ZLT auto a.s.

Karáskova 2311/2
794 01 Krnov
IČ 26820978
DIČ CZ26820978

telefon (+420) 554 614 664
fax (+420) 554 614 664
e-mail zlt@zlt.cz
web www.zlt.cz